

Parámetros técnicos

Modelo	iReal 2E
Fuente luminosa	Luz estructurada infrarroja VCSEL
Visibilidad	Invisible
Seguridad	CLASE I (seguro para la vista)
Tecnología	Luz estructurada de matriz lineal infrarroja
Reproducción de color	24 bit
Modo de alineación sin marcadores	Textura/característica/alineación mixta
Escaneo del cuerpo humano	Escaneo de luz invisible / cabello / ambiente oscuro; Retirar automáticamente las capas de temblores corporales
Distancia de escaneo óptima	350 mm ~ 650 mm
Rango de trabajo efectivo	250 mm ~ 1000 mm
Área de escaneo	Hasta 850 mm x 800 mm
Rango de medición	Hasta 1,500,000 medidas/s
Distancia de punto	0.200 mm ~ 3 mm
Precisión de punto (marco único)	Hasta 0.100 mm
Precisión de alineación	Hasta 0.300 mm/m
Formatos de salida	OBJ, STL, PLY, ASC, SK
Impresión 3D	Soporte
Rango de temperatura de funcionamiento	5°C ~ 40°C
Modo de interfaz	USB 3.0
Peso	850 g
Dimensiones	140 mm × 94 mm × 258 mm
Configuración	3 juegos de invisible fuente luminosas; 3 grupos de cámaras; 3 juegos de luces auxiliares

SCANTECH™

I REAL 2E Escáner color



Visión Amplia para Trabajar sin Complicaciones

SCANTECH (HANGZHOU) CO., LTD

Dirección Edificio 12, N° 998, Wenyi West Road, Yuhang District,
Hangzhou, Provincia de Zhejiang, China
Teléfono: 0086-571-85852597 Fax: 0086-571-85370381
Correo electrónico: info@3d-scantech.com
Website : www.3d-scantech.com

SCANTECH™

Authorized Distributor

Copyright ©

SCANTECH (HANGZHOU) CO., LTD

El Escáner color 3D iReal 2E maximiza el rendimiento en profundidad de campo, aéreas de escaneo, algoritmos, reproducción de textura y detección de detalles; especialmente diseñado para objetos medianos o grandes y escaneo corporal 3D.

iReal 2E posee tecnología de luz infrarroja estructurada VCSEL para brindarle una experiencia de escaneo 3D cómoda y segura. Sin la necesidad de adjuntar ningún marcador, se puede obtener una captura rápida de la textura y de la geometría. Los modos de alineamiento mixtos proporcionan una solución para cada necesidad de escaneo.

Con la ventaja de las últimas funciones de algoritmos, un software fácil de usar, un diseño ergonómico de larga duración y portátil, iReal 2E brinda la solución para la medición eficiente y exacta de las texturas 3D de color.



I REAL 2E



escaneo corporal

Campo médico, personalización de partes del cuerpo, retrato de impresión 3D, arte corporal



Escultura digital

Talla de piedra / madera, arcilla / escultura urbana, estatua de reliquias culturales



Adquisición de textura

Digitalización de reliquias culturales, exhibición en línea de muebles, modelado rápido VR / AR, exhibición 3D de comercio electrónico

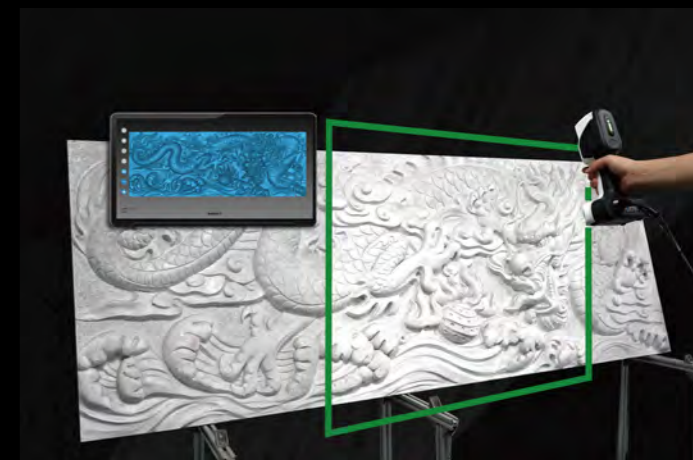


Industria / Diseño Artístico

Capacitación universitaria en diseño inverso, impresión 3D, rediseño de vehículos, accesorios de películas

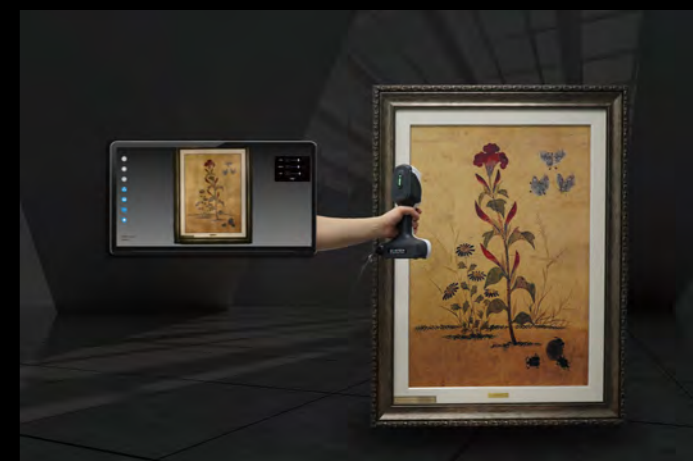
Trabajar sin Complicaciones

Escaneo 3D flexible y uniforme de objetos medianos o grandes gracias a su área de escaneo de 850 mm x 800 mm y su profundidad de campo de 750 mm.



Captura de Textura Ultra HD

Con su reproducción de color HD, iReal 2E proporciona una experiencia visual de captura de textura en varios campos.



Experiencia 3D de Luz Invisible

La luz infrarroja estructurada VCSEL le brinda una experiencia de escaneo 3D cómoda y segura ya que elimina el problema de las luces resplandecientes y de la dificultad del escaneo de cabello.



Algoritmo Optimizado

La captura rápida de texturas y adquisición de la geometría sin marcadores, la habilidad de capturar texturas reflexivas mejorada y los modos de alineación mixtos se adaptan a todas las necesidades de escaneo.

